



GOLSNER
BAUUNTERNEHMUNG

*Leben und wohnen
am See*





NONNENHORN

Au See genießen

Eine Oase abseits von Trubel und Hektik und doch zentral, das ist der Luftkurort und das Weindorf Nonnenhorn am Nordufer des bayerischen Teils des Bodensees, direkt am Ufer gelegen mit herrlichem Blick auf das gegenüberliegende Alpenpanorama.

Das milde Klima der Bodenseeregion auf der Sonnenseite des Sees hat ein schon fast mediterranes Flair.

Kulturelle Veranstaltungen im Dreiländereck Deutschland-Österreich-Schweiz bringen Abwechslung, von der Bregenzer Seebühne bis zum Stadttheater Konstanz, Schiffsausflüge auf dem Bodensee und wöchentlich wechselnde Veranstaltungen, wie Winzerfeste, Abendkonzerte und Serenaden.

Die Nahversorgung und die Einkaufsmöglichkeiten im Ortskern sind nur wenige Gehminuten entfernt.

Blühende und duftende Obstbäume und Weinreben locken zu einem Spaziergang ein zu einem der traditionellen Rädlewirtschaften und ausgezeichneten Gaststätten mit regionalen Spezialitäten und hervorragenden Bodenseeweinen.

Rad- und Wanderwege, das Strandbad direkt am See mit beheiztem Freischwimmbekken oder die Minigolfanlage laden zu sportlicher Betätigung ein.

In Nonnenhorn wohnen Sie in bester Lage und zentrumsnah am See.

Nähere Informationen auch unter www.nonnenhorn.de

AUSSENANSICHT SÜDWEST



AUSSENANSICHT NORDWEST



AUSSENANSICHT NORDOST

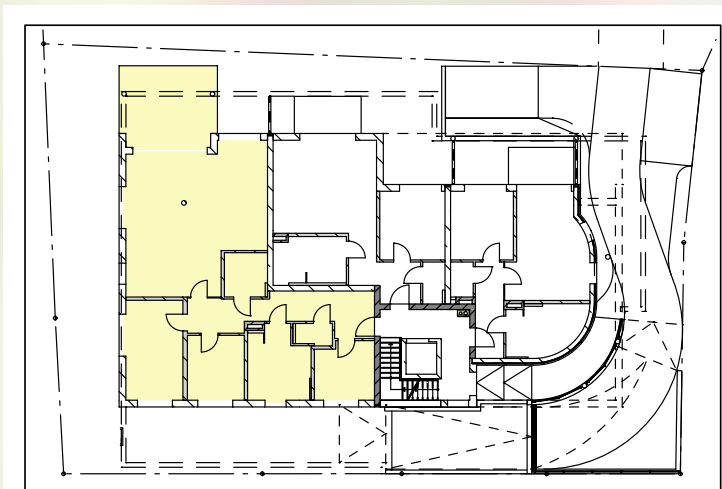


AUSSENANSICHT SÜDOST



4 ZIMMER ERDGESCHOSS 141,60 m²

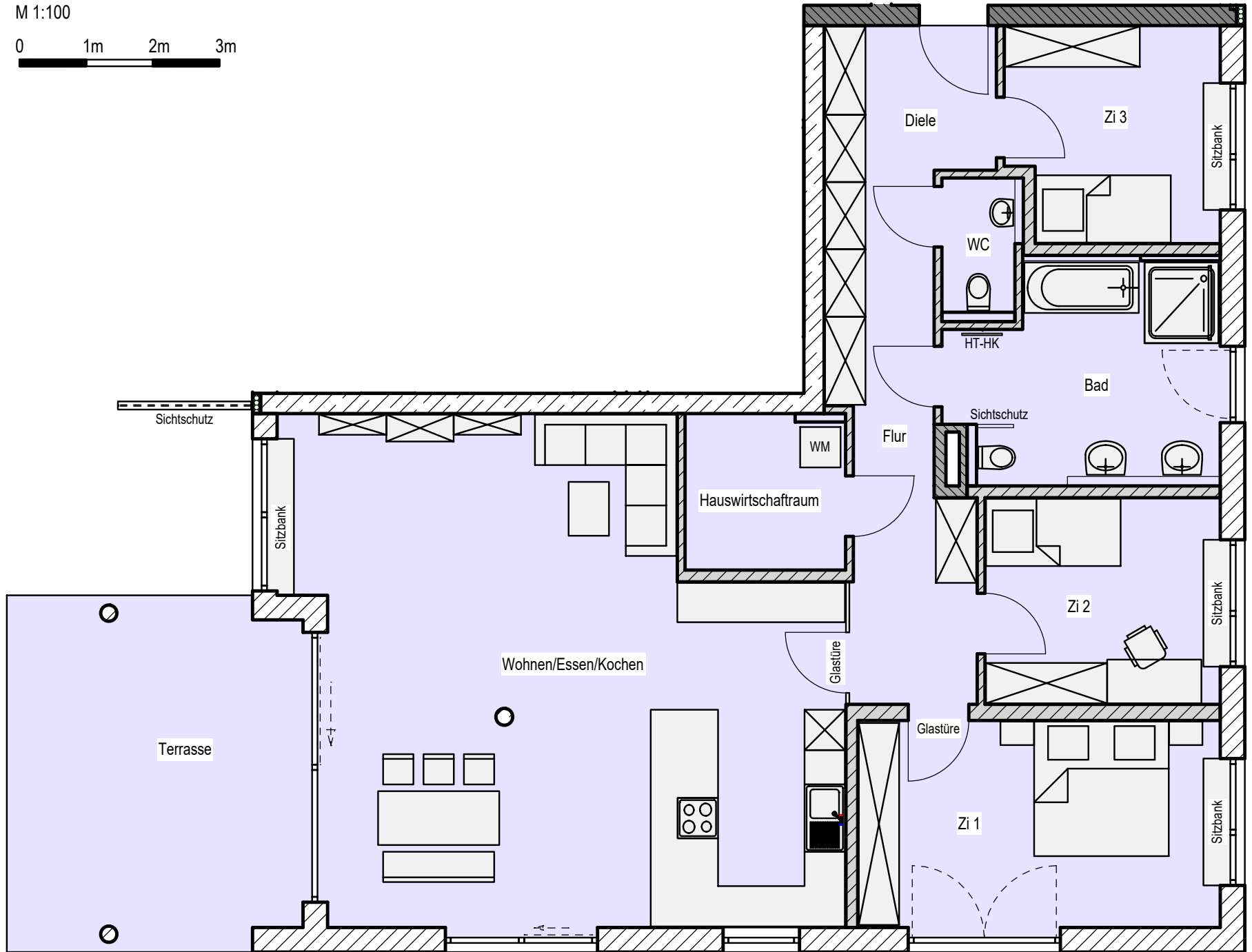
Wohnen / Essen / Kochen.....	55,10 m ²
Zimmer 1.....	16,67 m ²
Zimmer 2.....	10,53 m ²
Zimmer 3.....	9,68 m ²
Bad.....	12,23 m ²
WC.....	2,19 m ²
Hauswirtschaftsraum.....	5,31 m ²
Flur.....	12,84 m ²
Diele.....	5,39 m ²
Terrasse.....	11,66 m ²





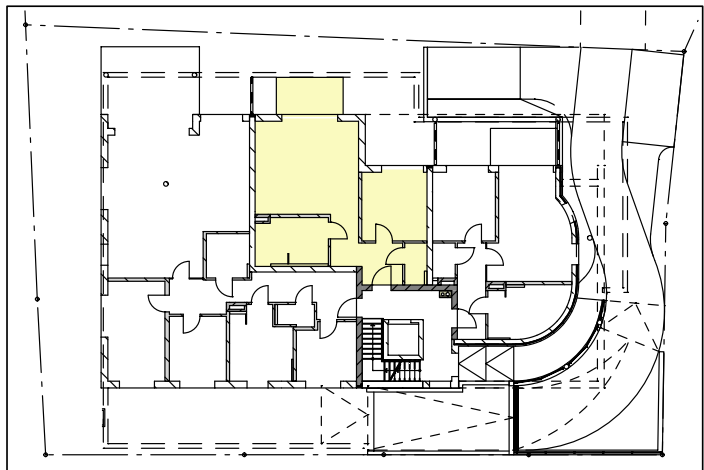
M 1:100

0 1m 2m 3m



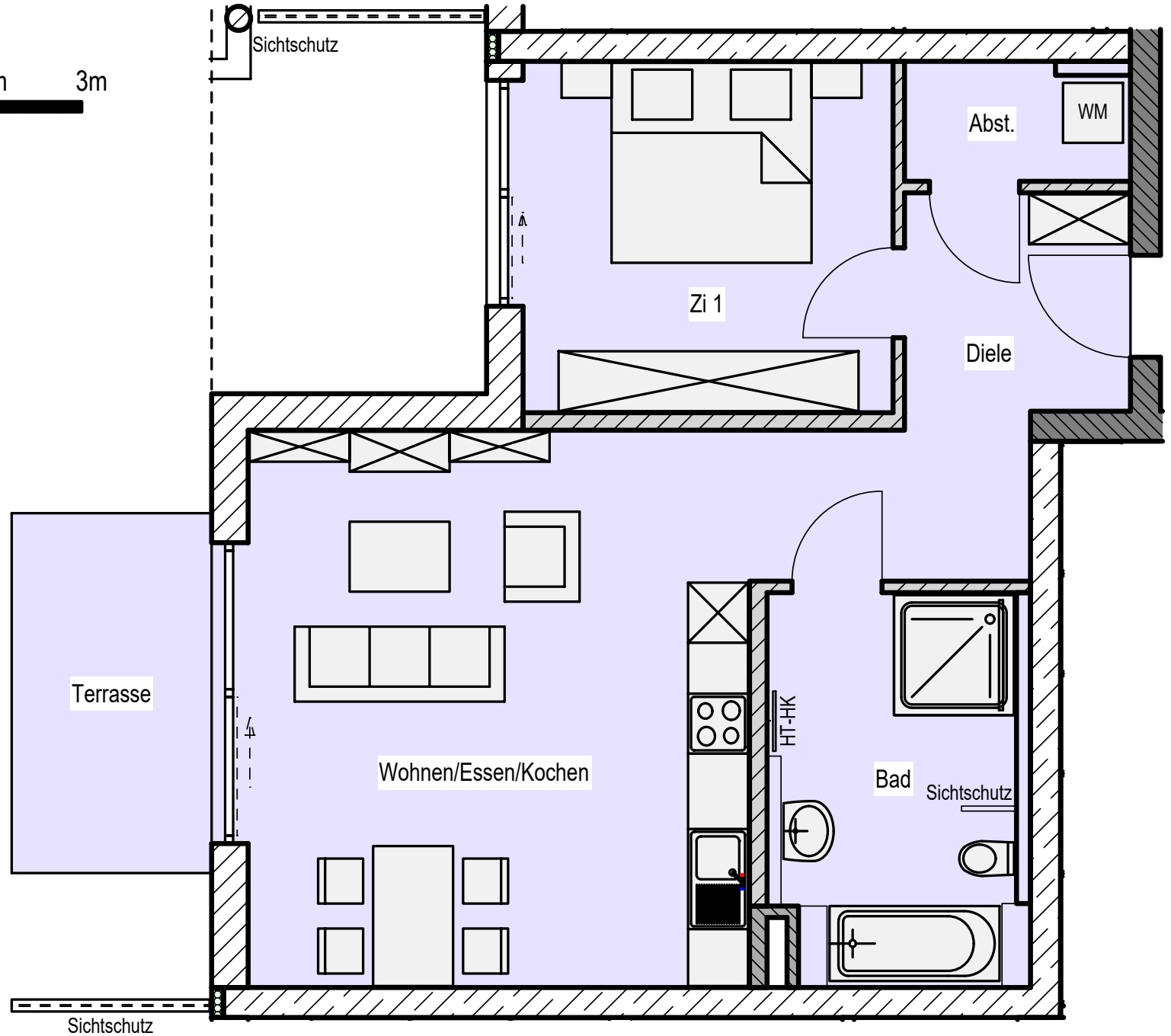
2 ZIMMER ERDGESCHOSS 66,35 m²

Wohnen / Essen / Kochen.....	32,31 m ²
Zimmer 1.....	13,16 m ²
Bad.....	9,52 m ²
Diele.....	5,06 m ²
Abstellraum.....	2,50 m ²
Terrasse.....	3,80 m ²





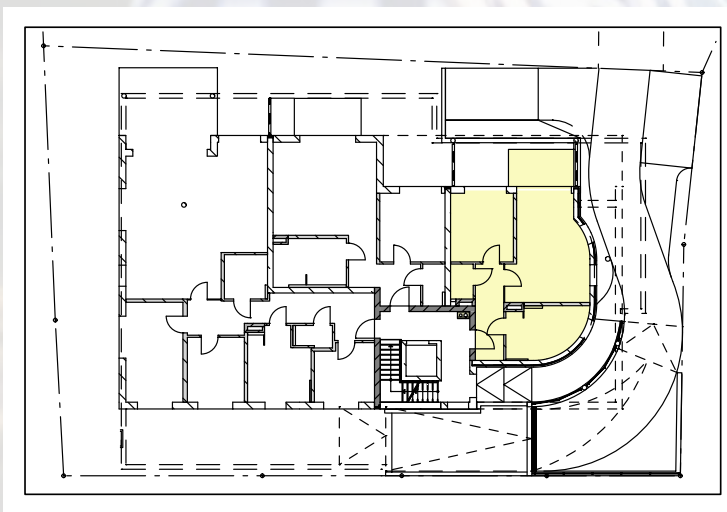
M 1:100

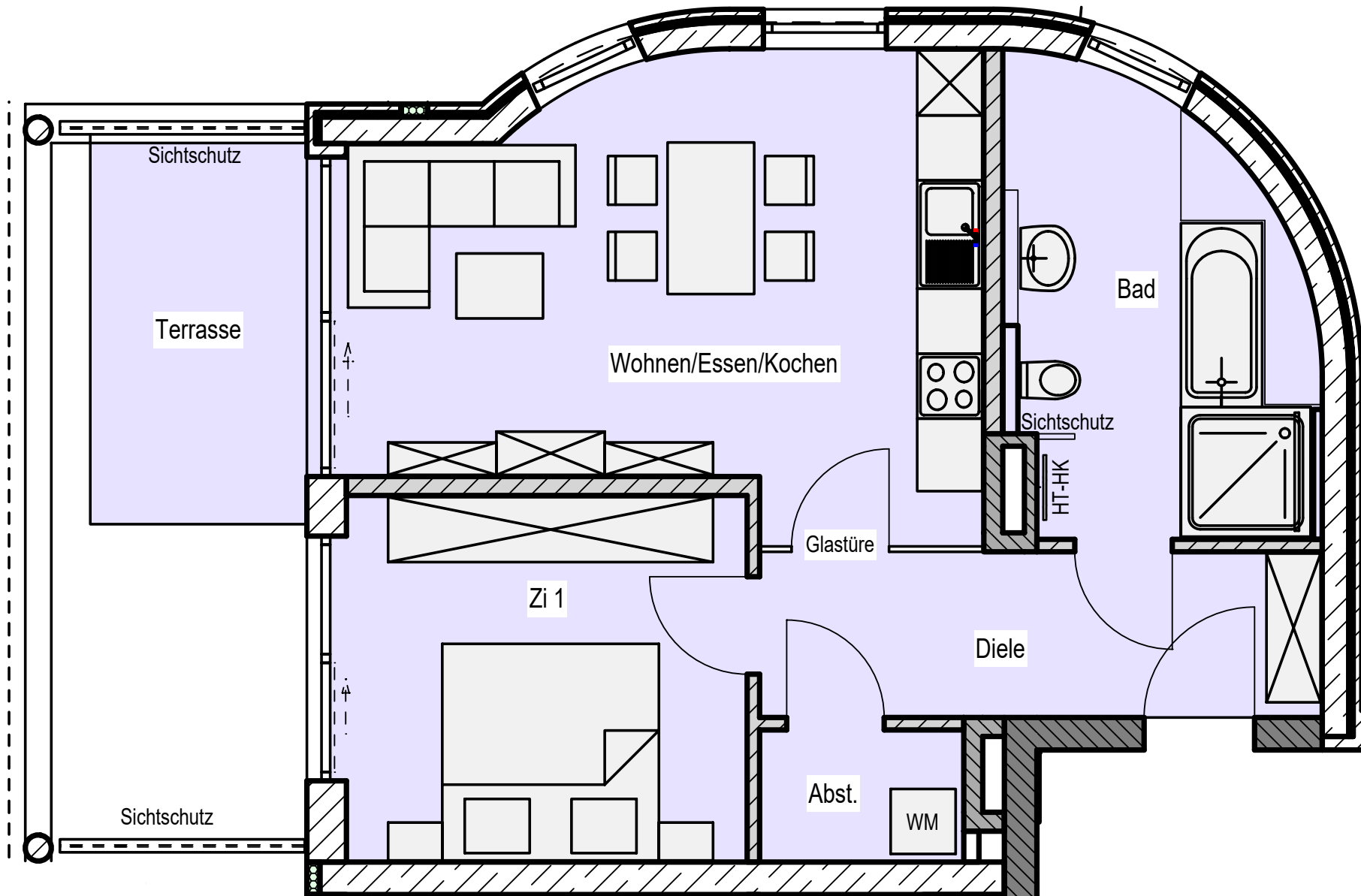


2 ZIMMER ERDGESCHOSS

59,94 m²

Wohnen / Essen / Kochen.....	22,95 m ²
Zimmer 1.....	12,68 m ²
Bad.....	10,63 m ²
Diele.....	7,75 m ²
Abstellraum.....	2,21 m ²
Terrasse.....	3,72 m ²



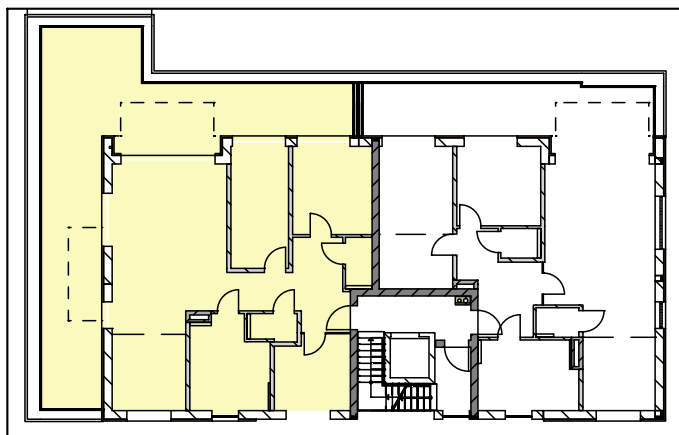


M 1:100



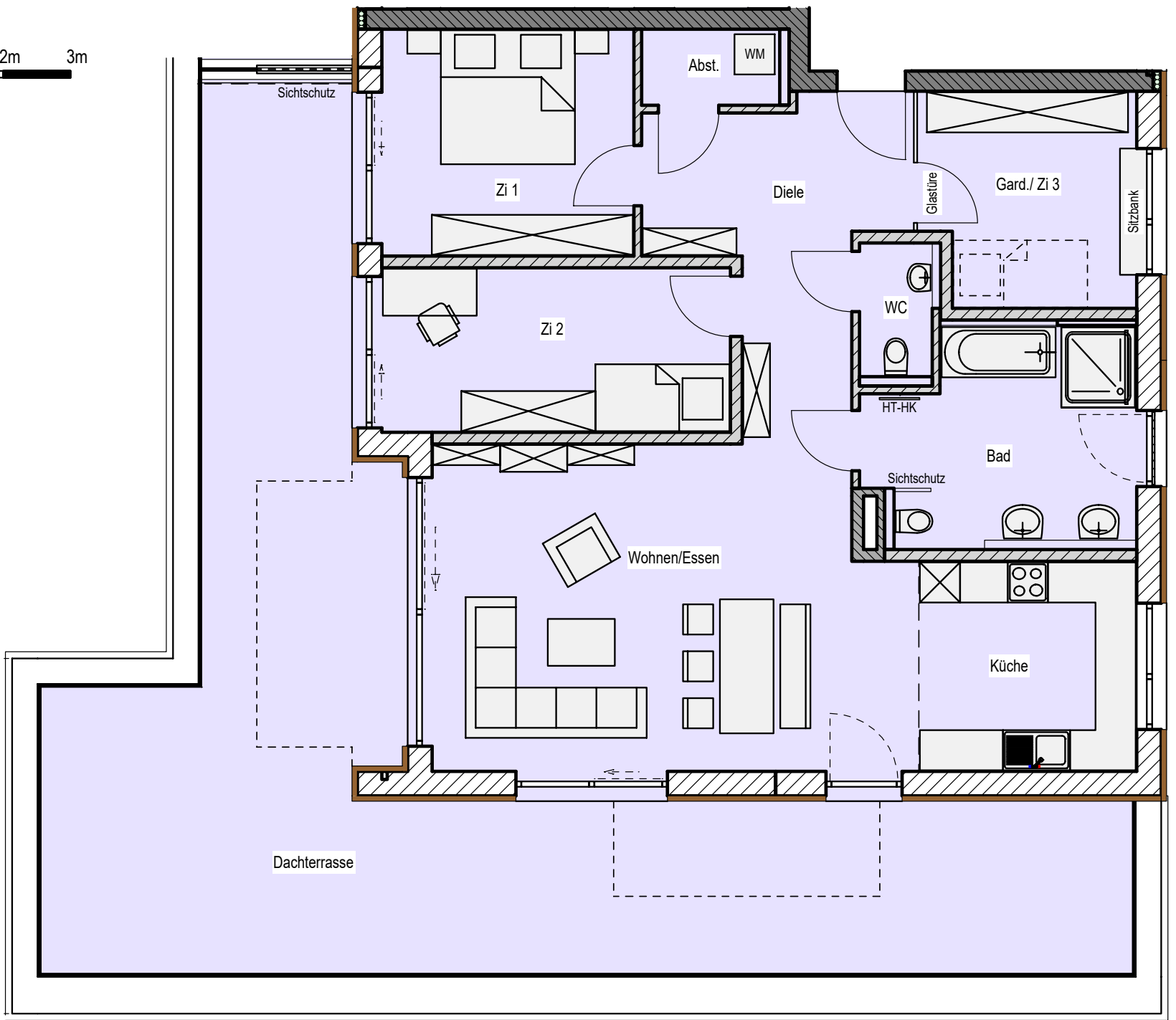
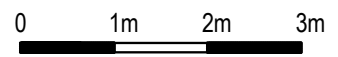
4 ZIMMER OBERGESCHOSS 146,55 m²

Wohnen / Essen	33,61 m ²
Küche	10,05 m ²
Zimmer 1	12,51 m ²
Zimmer 2	12,54 m ²
Bad	12,23 m ²
WC	2,19 m ²
Garderobe / Zimmer 3	9,81 m ²
Diele	13,23 m ²
Abstellraum	2,24 m ²
Dachterrasse	38,14 m ²



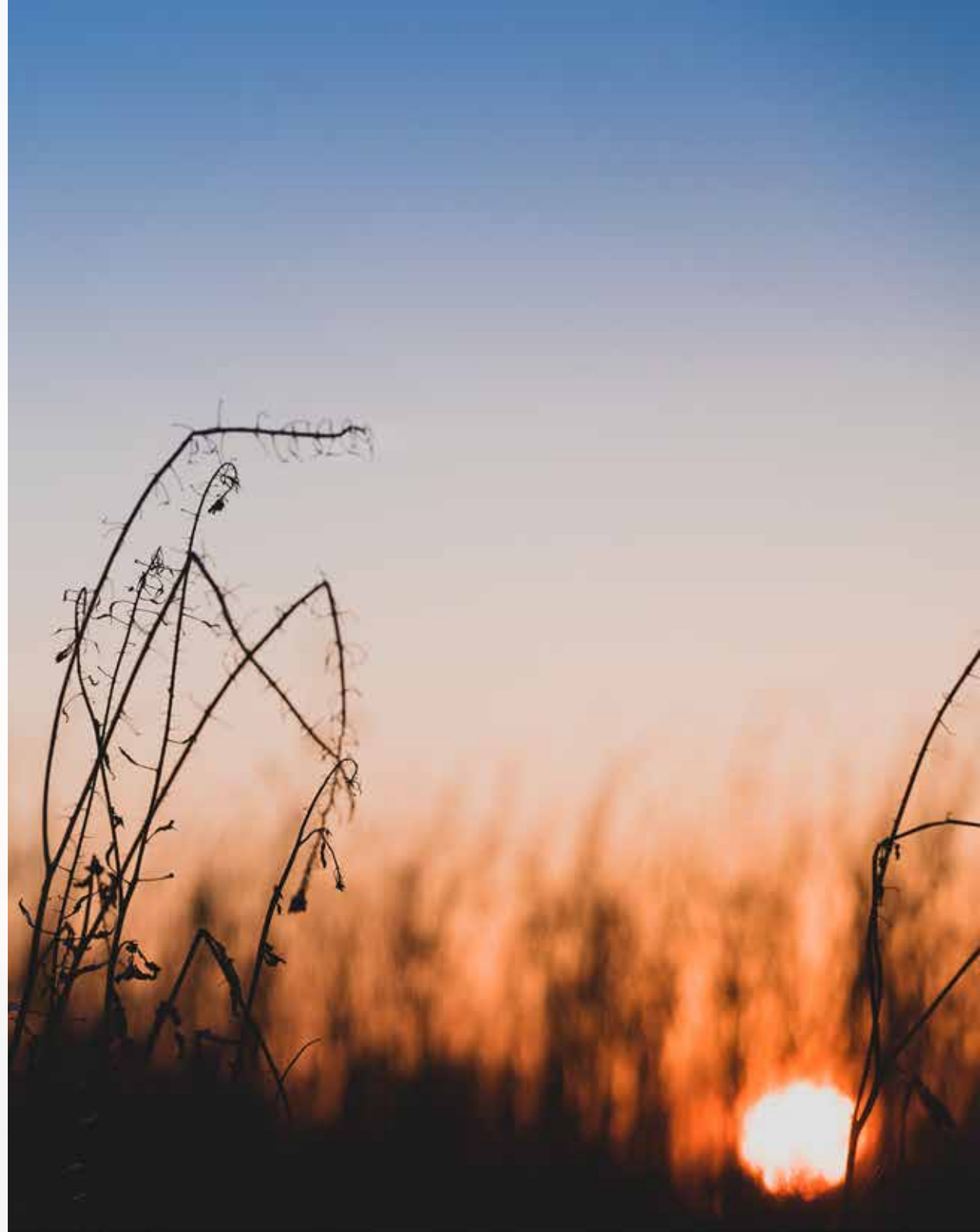
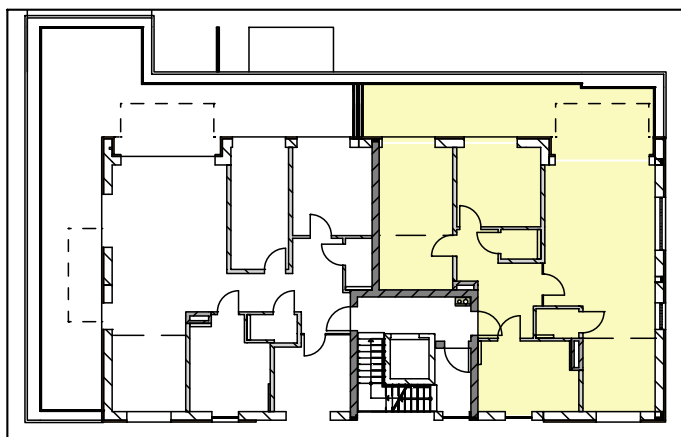


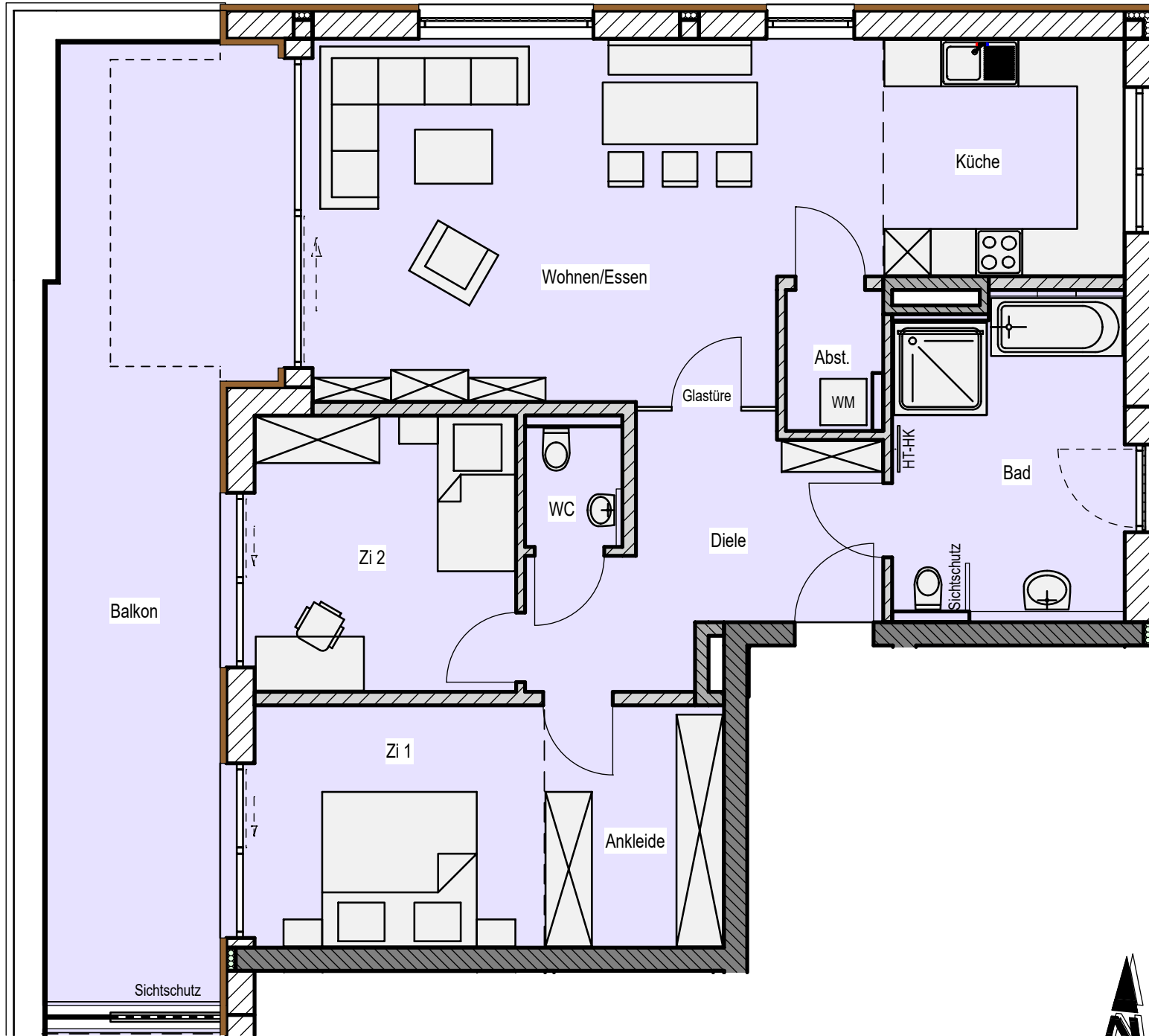
M 1:100



3 ZIMMER OBERGESCHOSS 116,93 m²

Wohnen / Essen	32,27 m ²
Küche	9,47 m ²
Zimmer 1	11,97 m ²
Zimmer 2	12,26 m ²
Ankleide	7,17 m ²
Bad	12,28 m ²
WC	1,88 m ²
Diele	11,21 m ²
Abstellraum	2,10 m ²
Balkon	16,32 m ²



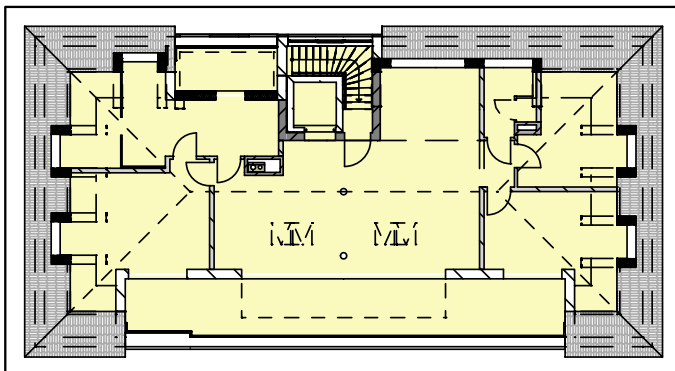


M 1:100

0 1m 2m 3m

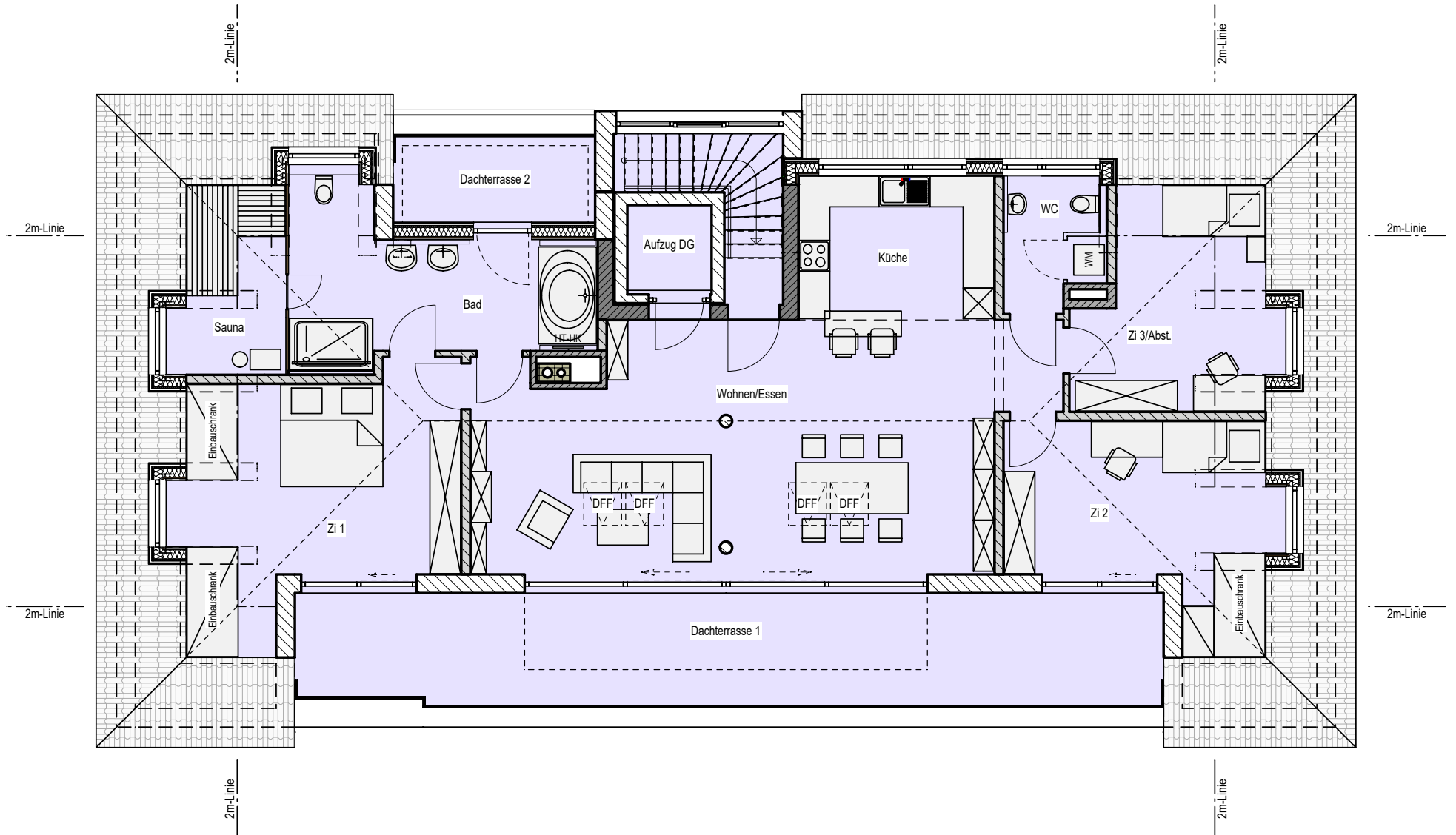
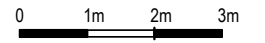
4 ZIMMER PENTHOUSE 169,62 m²

Wohnen / Essen.....	52,07 m ²
Küche.....	10,68 m ²
Zimmer 1.....	21,98 m ²
Zimmer 2.....	16,77 m ²
Zimmer 3 / Abstellraum.....	12,69 m ²
Sauna.....	5,96 m ²
Bad.....	15,93 m ²
WC.....	4,68 m ²
Flur unten.....	4,35 m ²
Flur oben.....	1,31 m ²
Dachterrasse 1.....	19,72 m ²
Dachterrasse 2.....	3,48 m ²



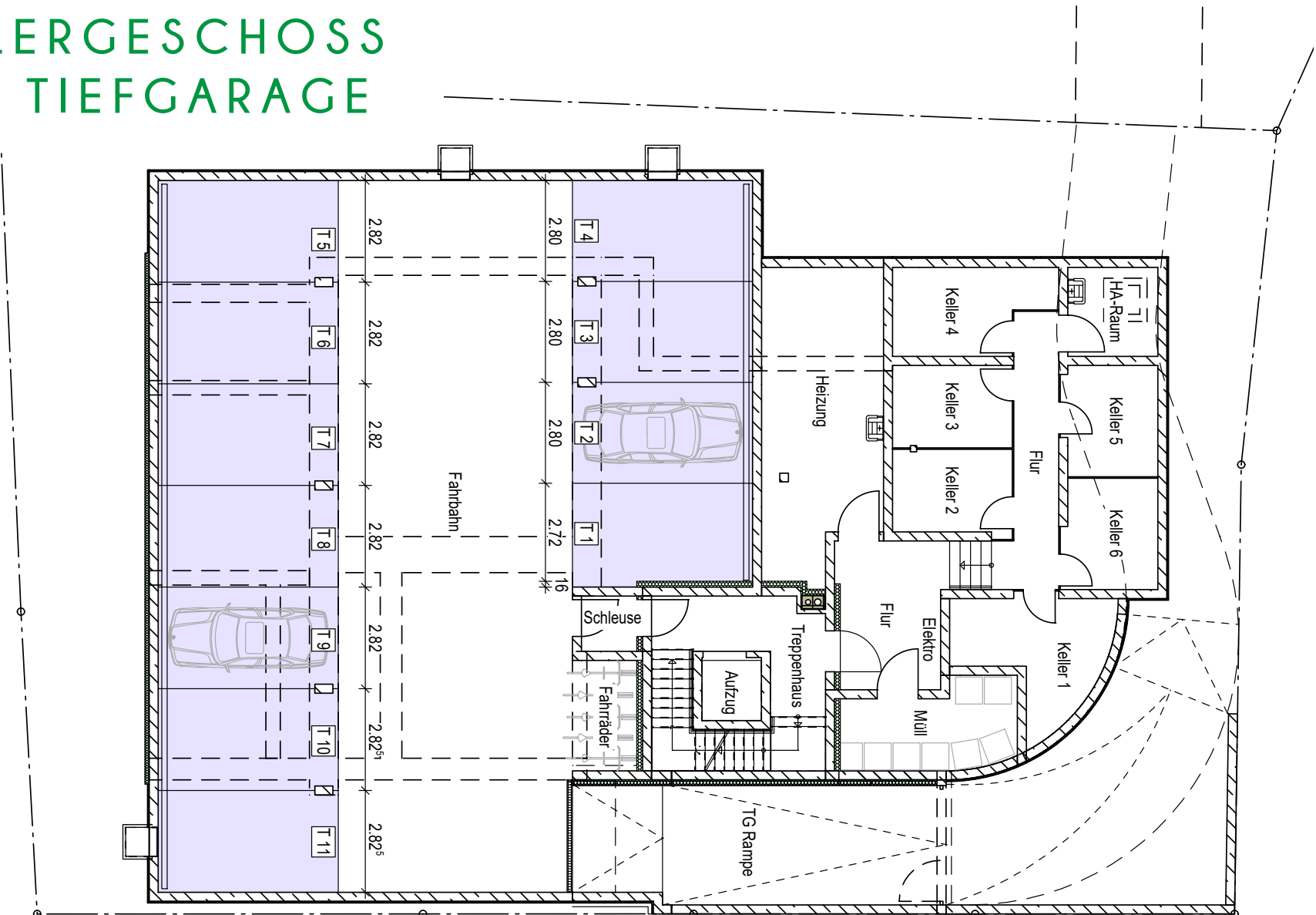


M 1:100





KELLERGEOSCHOSS UND TIEFGARAGE

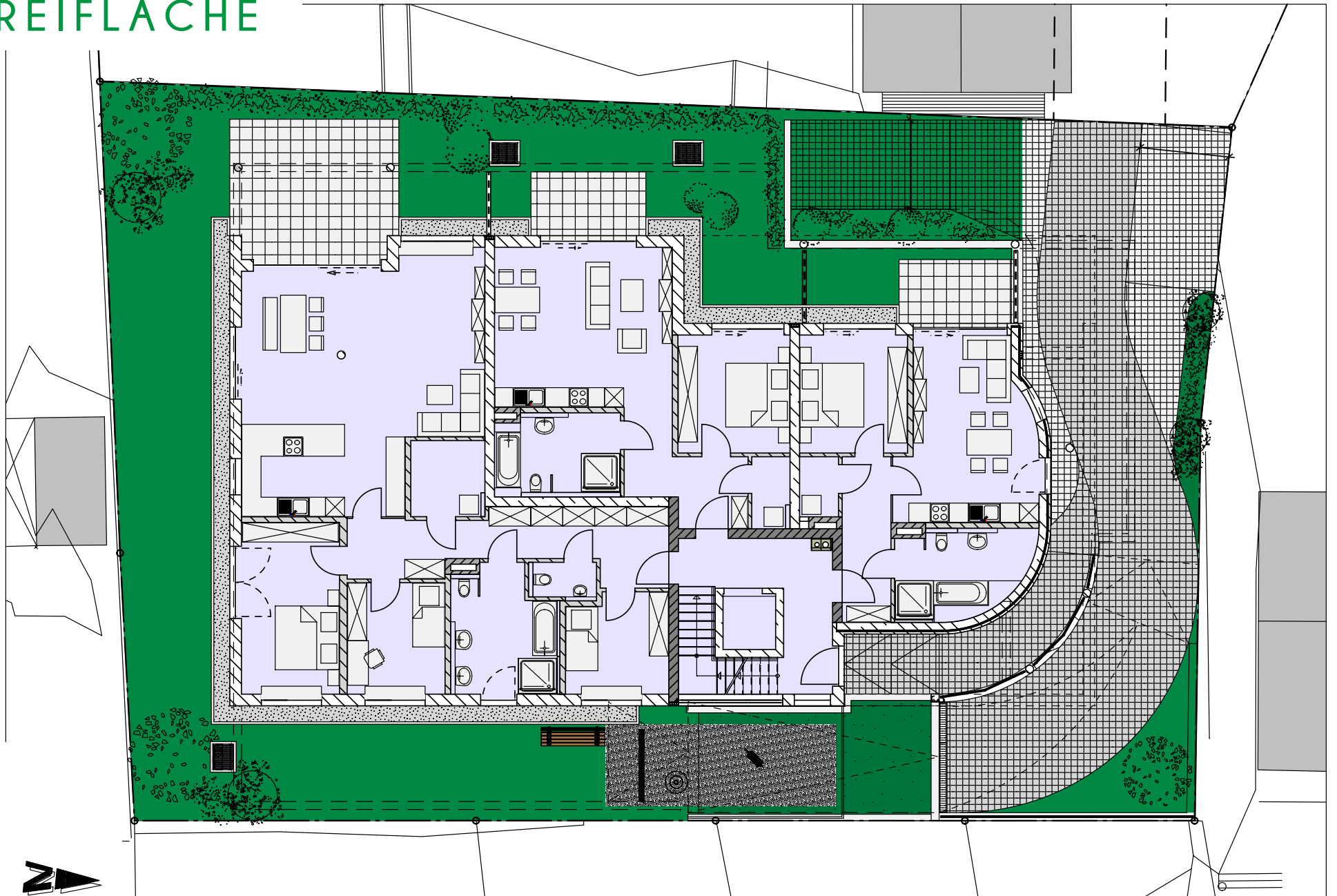


M 1:200





FREIFLÄCHE



M 1:200
0 1 2 3 4 5m



KONTAKT

Tanneckstr. 14
87745 Eppishausen

(08266) 1783
Fax: (08266) 2163

info@golsnerbau.de
www.golsnerbau.de